

# TREPIASTMED

## ASTMEMUDELID

### TREPIASTE "S"

Kõige enam kasutatav astmemudel, valmistatakse standardrestist.



### TREPIASTE "LTS"

Parema haardumise tagamiseks on astme esiserva lisatud libisemisvastane liist. Muus osas ehitus sama kui astmel "S".



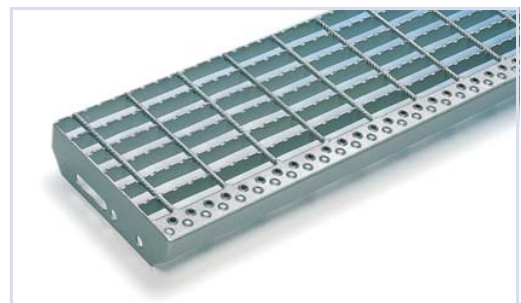
### TREPIASTE "LT"

Aste on mõeldud kohtadesse, kus on suur libisemisoht näit. õlipritsmete või jäätumise tõttu. Aste on valmistatud libisemiskindlast hammastatud restist.



### TREPIASTE "LTS"

Eriti libisemiskindel trepiaste, mis ühendab endas astme "LT" ja libisemisvastase liistu parimad omadused.



### TREPIASTE "LTES"

Meres asuvate naftapuurtorvide juures kasutatav, eriti kerge ja libisemiskindel trepiaste, mille ava on selline, et läbimõõduga 15 mm teraskuul ei kuku läbi astme. Aste on varustatud libisemisvastase liistuga.

